

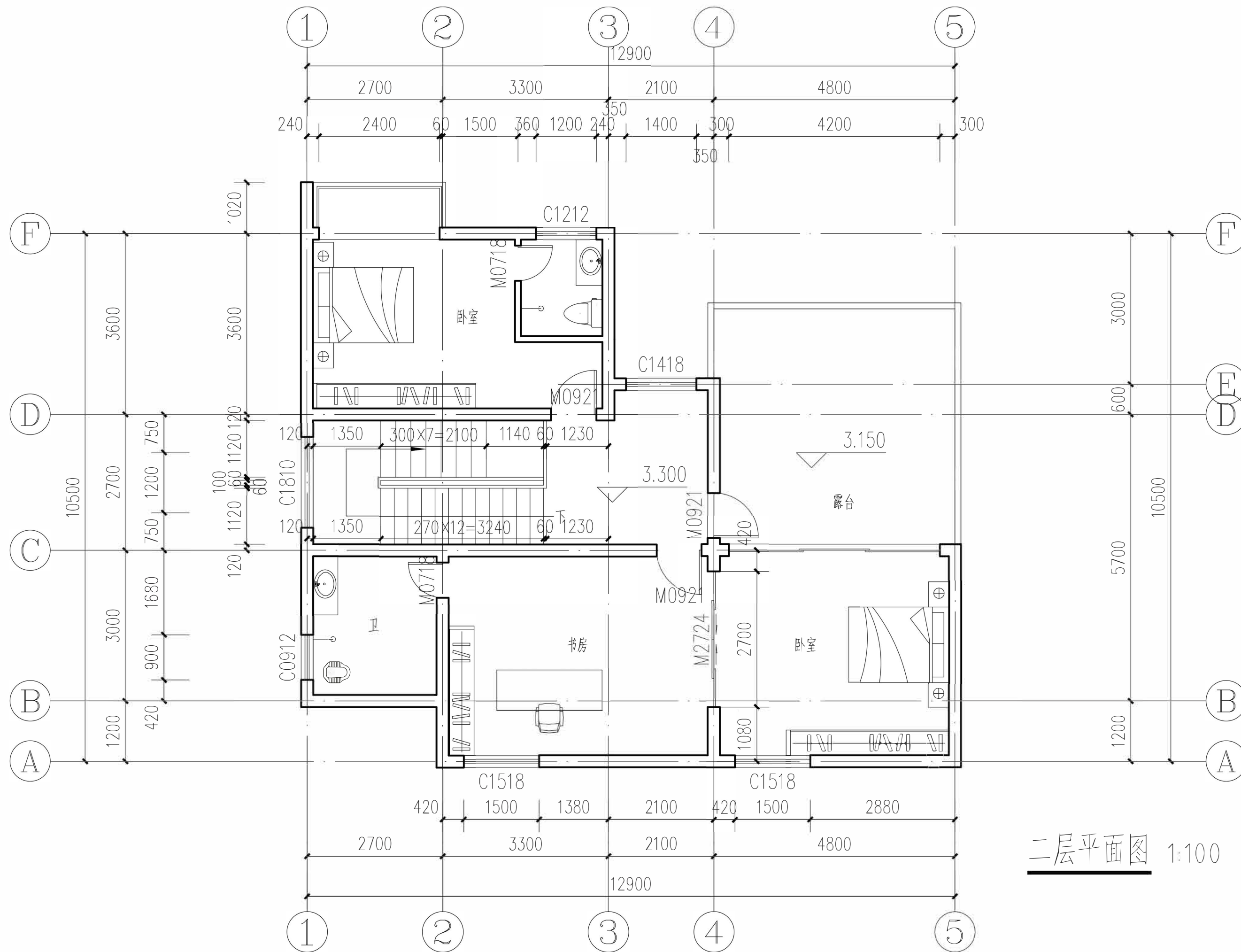
建筑CAD与BIM技术

作业4：利用Autodesk Revit绘制三维模型

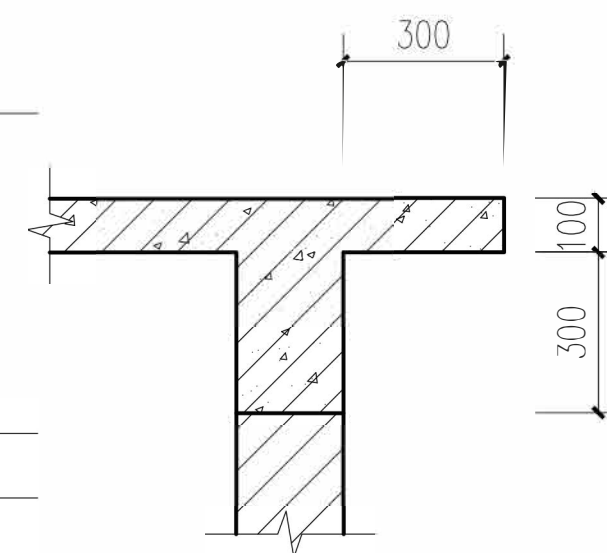
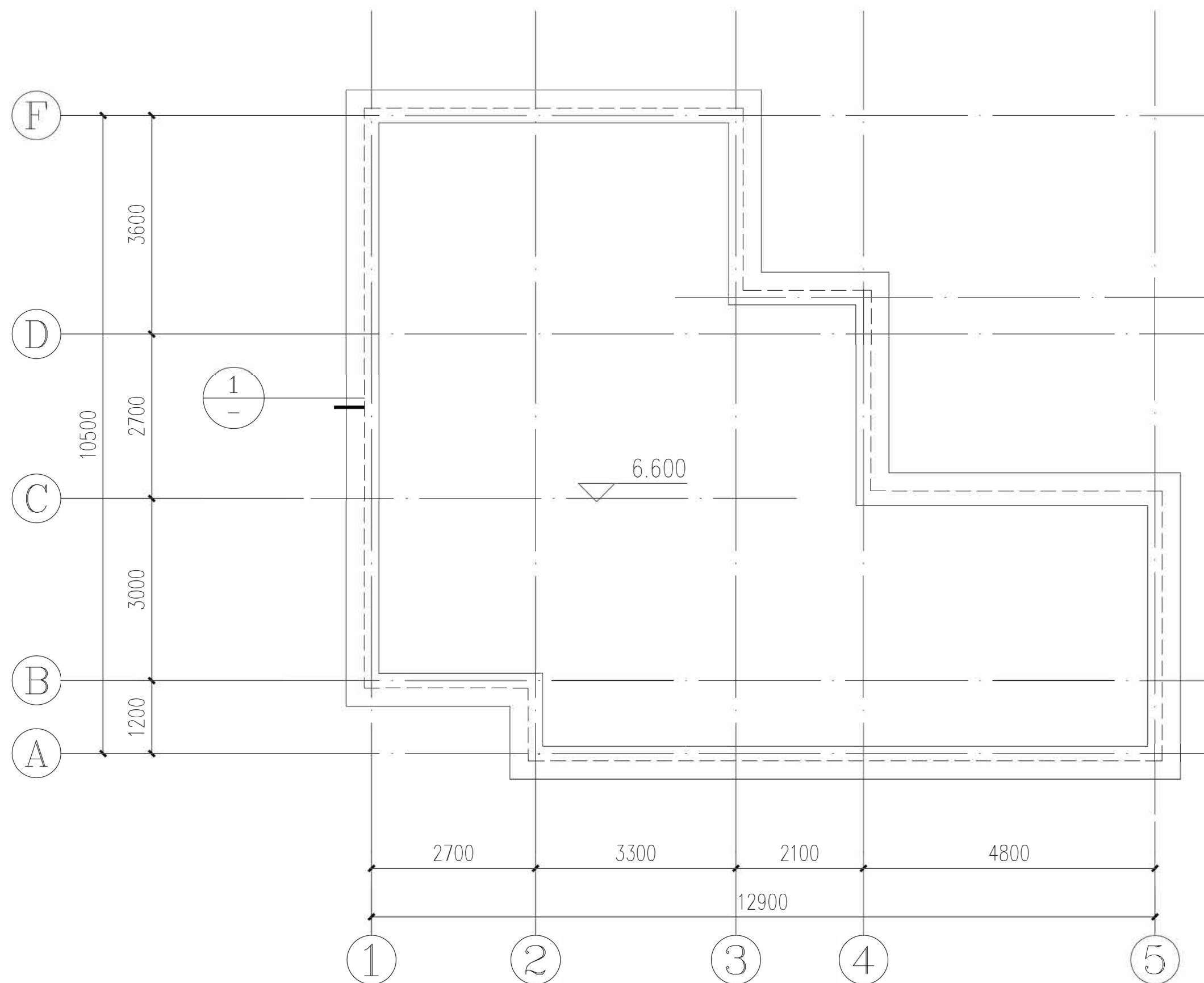
作业4：绘制三维模型

- 1、对指定的图纸进行三维建模，格式保存为rvt，文件以学号+姓名方式命名。
- 2、参照此文档最后一页，导出东南、东北、西南、西北轴测图，共4张图，和revit文件放入同一个文件夹，并制作成压缩包，以学号+姓名方式命名压缩包。

提交时间：第13周周三之前。提交方式：学委汇总发送邮件至chao.zou@gdut.edu.cn

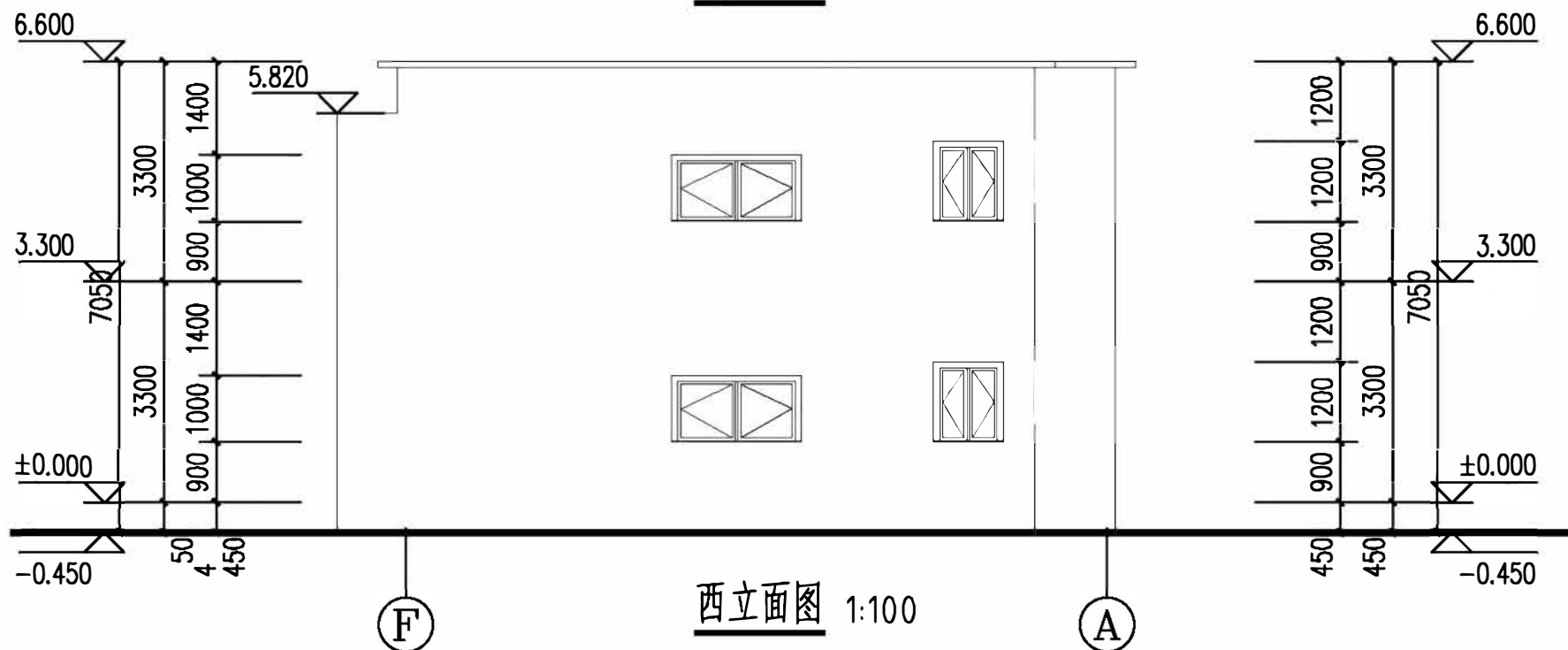
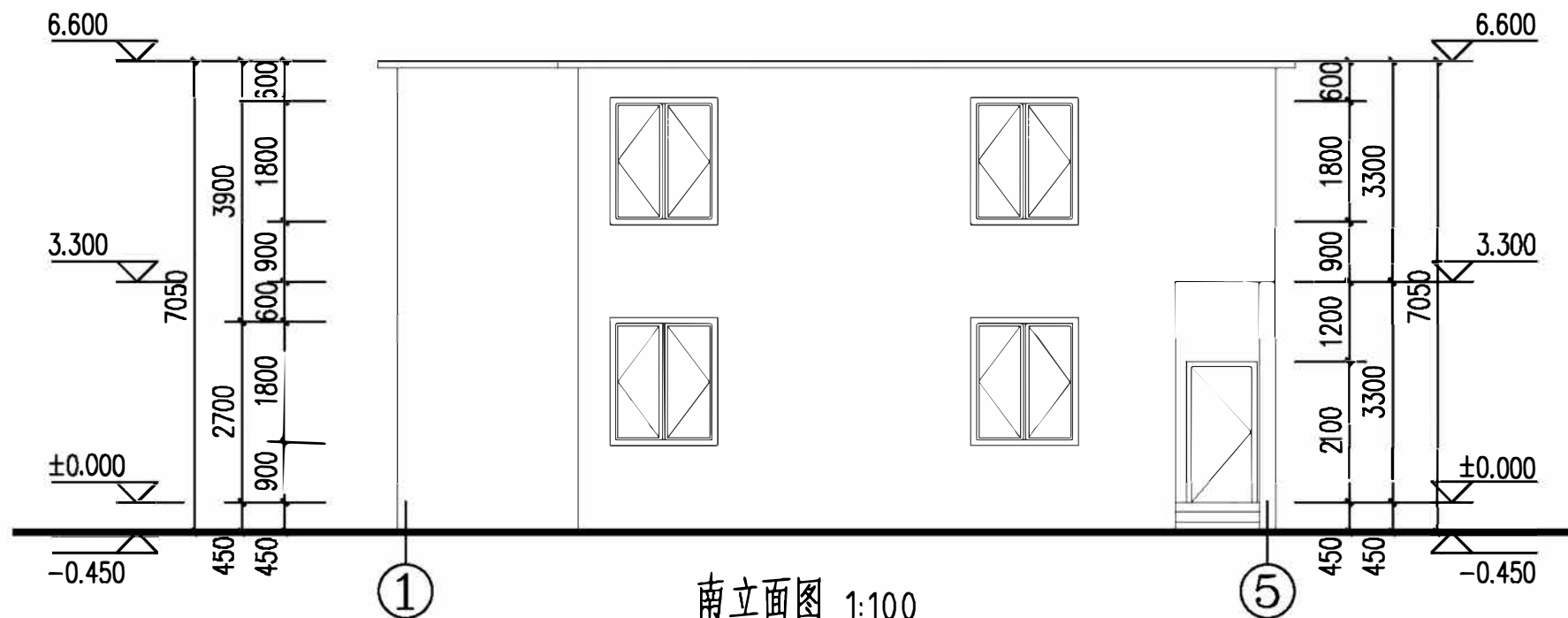


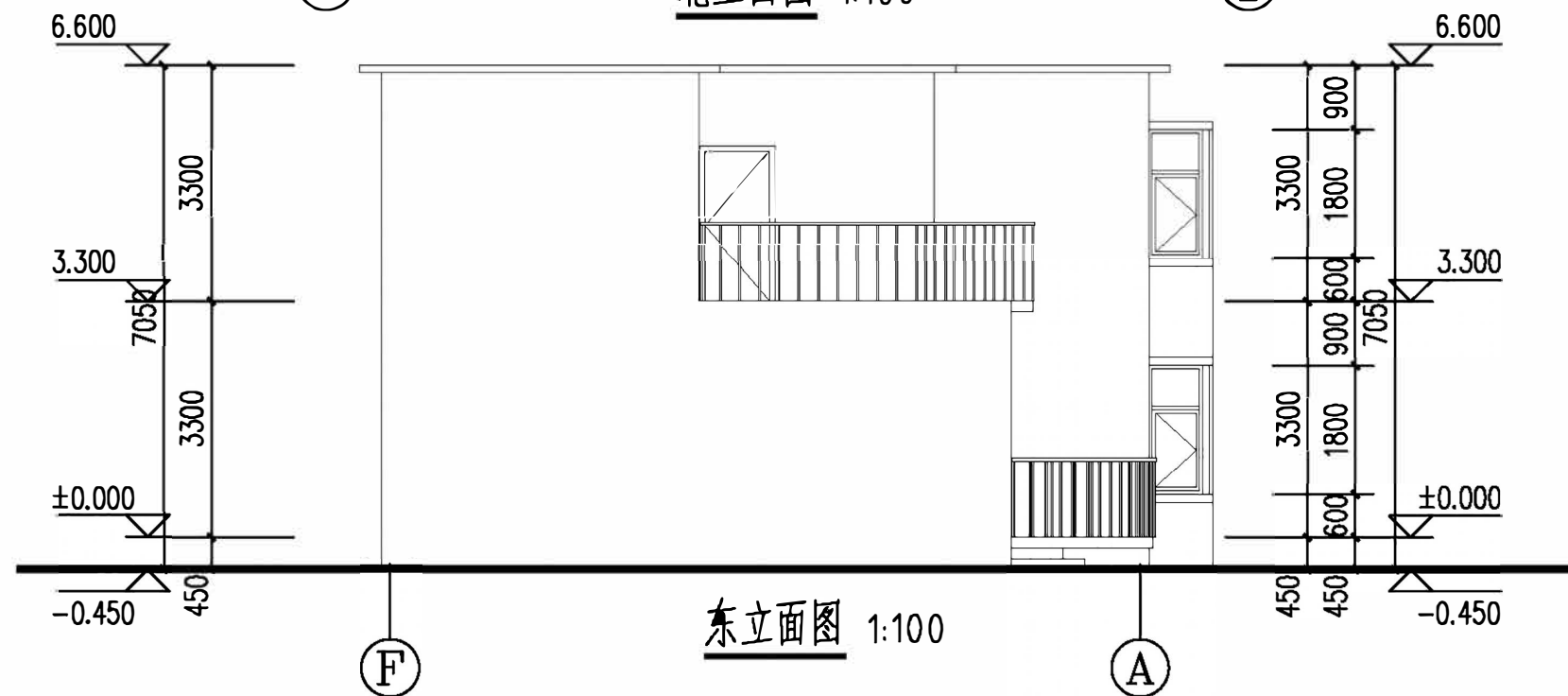
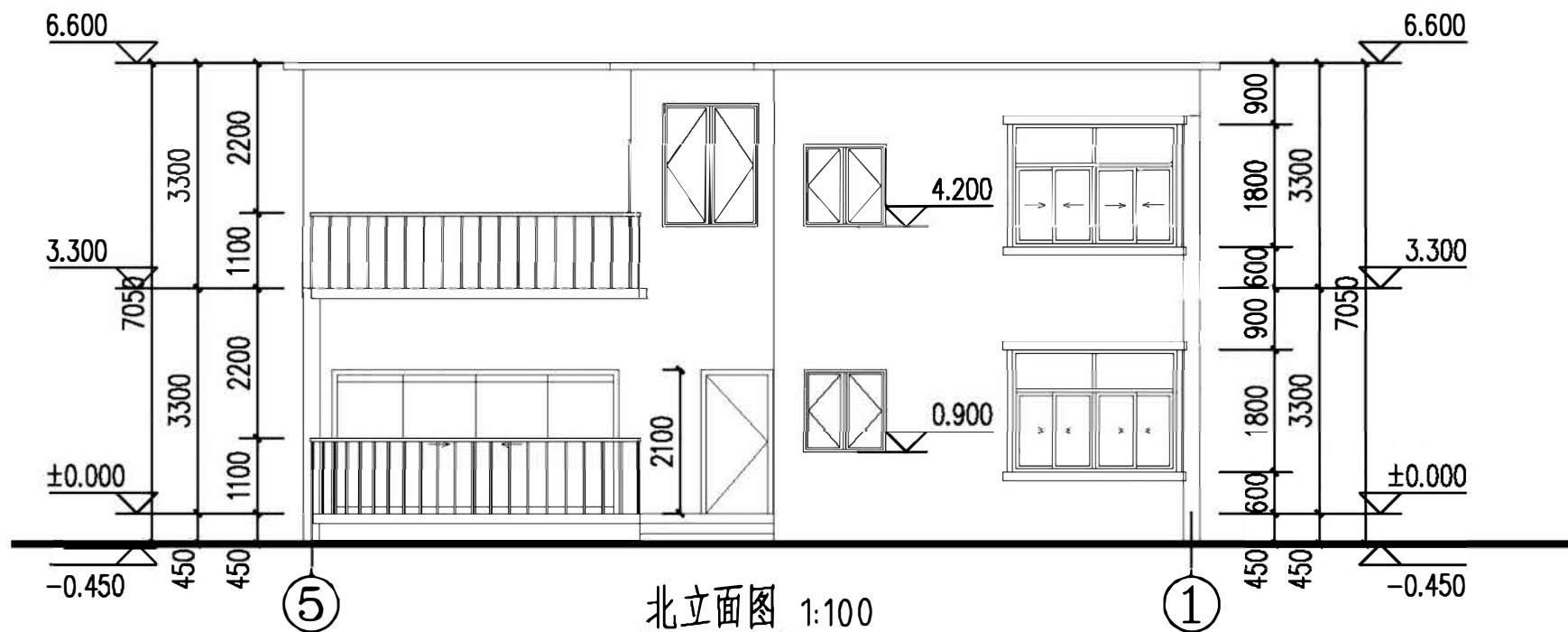
二层平面图 1:100

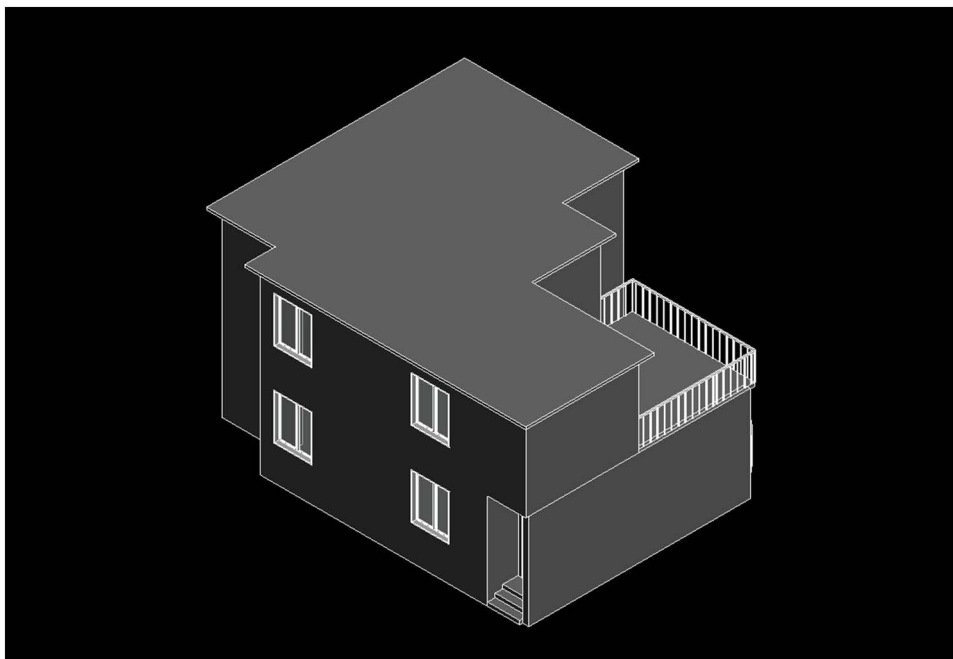


1
1:20

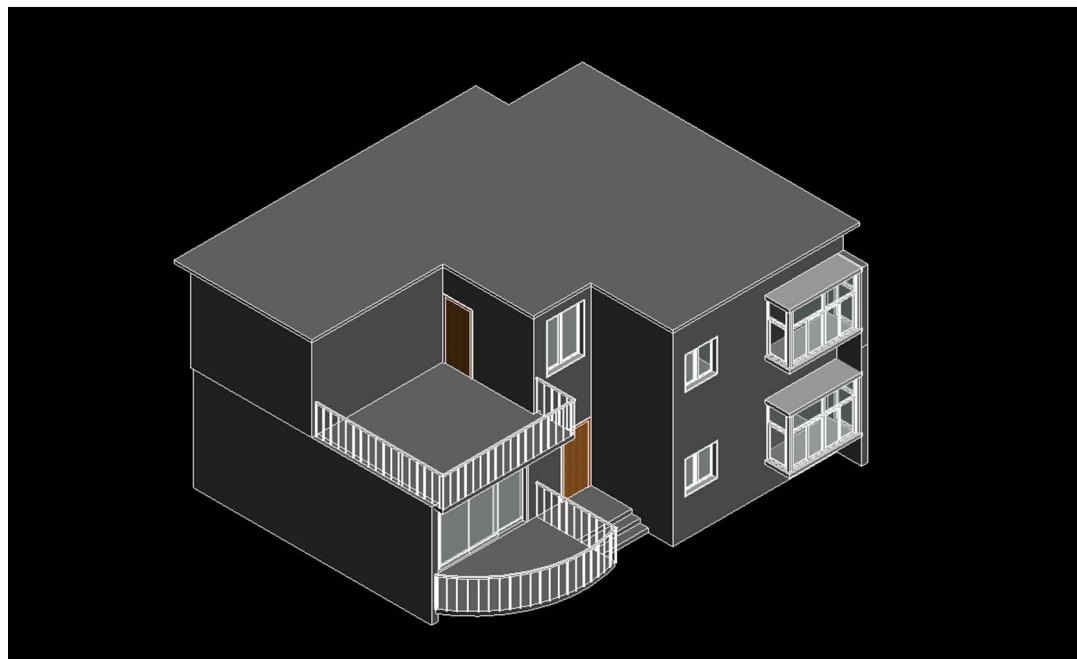
屋顶平面图 1:100



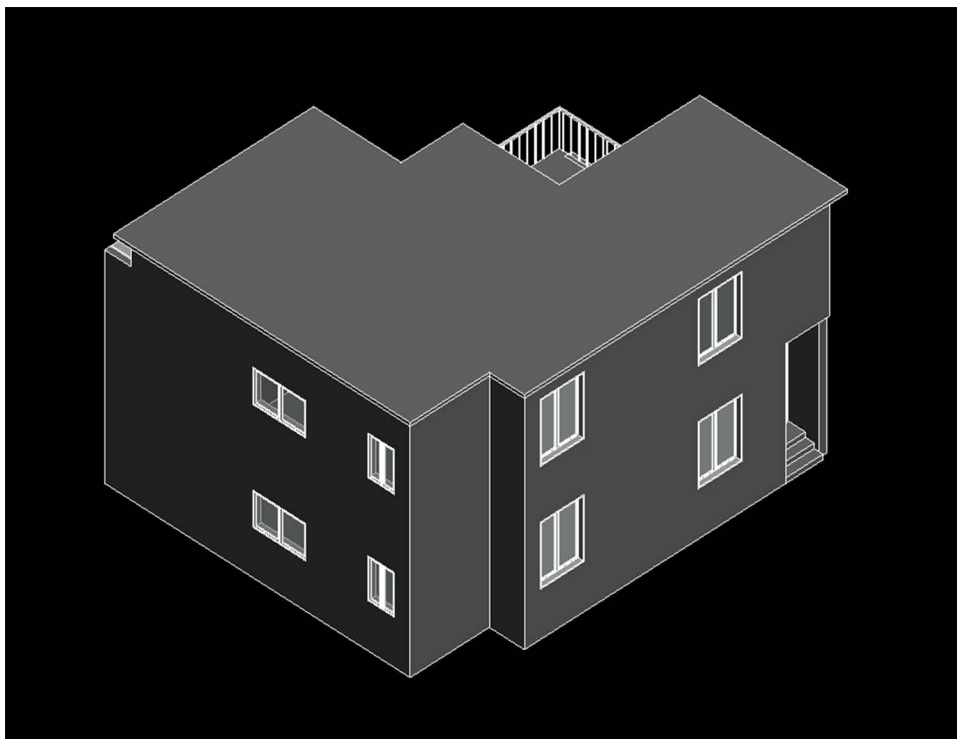




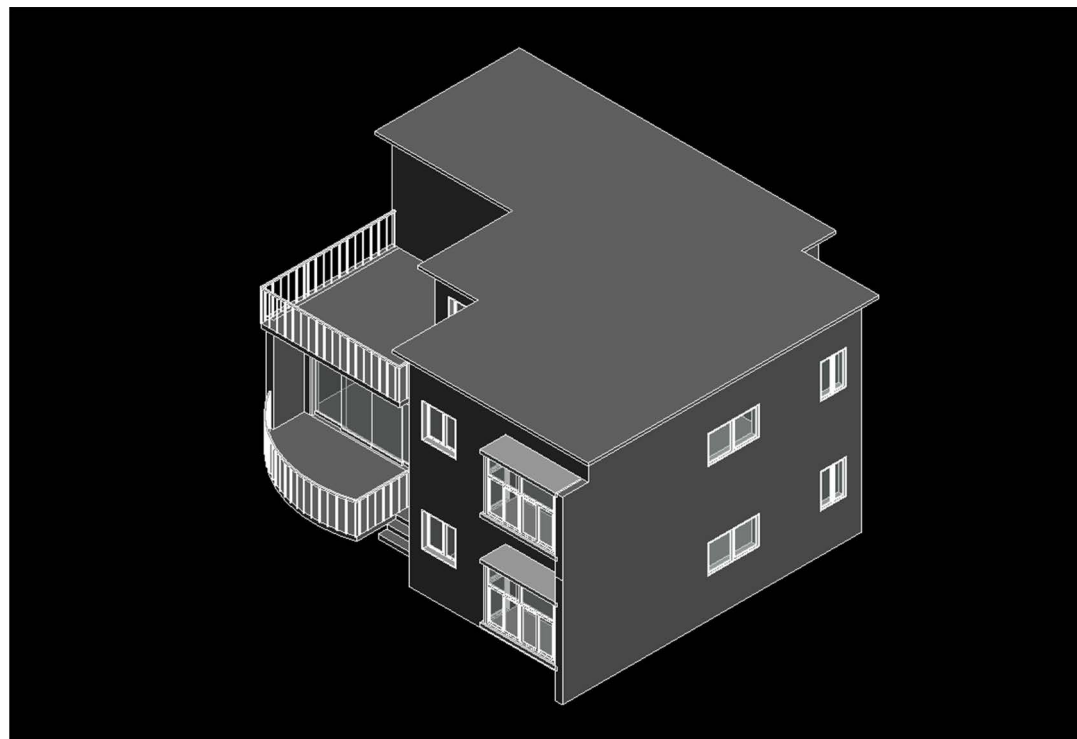
东南轴测图



东北轴测图



西南轴测图



西北轴测图